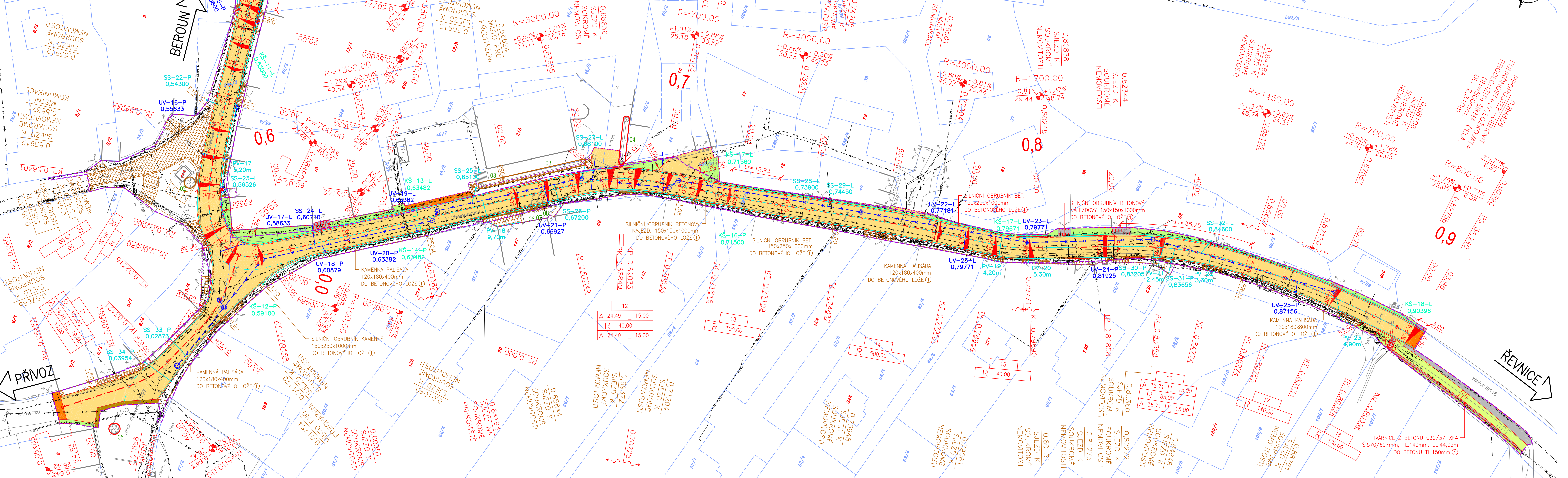


SITUACE POZEMNÍ KOMUNIKACE – ČÁST 2
M 1:500



LEGENDA:

- STÁVAJÍCÍ STAV
- NOVÝ STAV
- NOVÝ STAV
- NOVÝ STAV
- NOVÝ STAV
- NOVÉ VODOROVNÉ DOPRAVNÍ ZNAČENÍ
- NOVÝ SILNIČNÍ OBRUBNÍK BETONOVÝ 150x250x1000mm
- NOVÝ SILNIČNÍ OBRUBNÍK BETONOVÝ NÁJEZDOVÝ 150x150x1000mm
- NOVÝ SILNIČNÍ OBRUBNÍK KAMENNÝ 150x250x1000mm
- NOVÝ SILNIČNÍ OBRUBNÍK KAMENNÝ NÁJEZDOVÝ 150x150x1000mm
- NOVÝ SILNIČNÍ OBRUBNÍK BETONOVÝ 150x250x1000mm
- NOVÝ SILNIČNÍ OBRUBNÍK BETONOVÝ NÁJEZDOVÝ 150x150x1000mm
- NOVÝ SILNIČNÍ OBRUBNÍK KAMENNÝ 150x250x1000mm
- NOVÝ SILNIČNÍ OBRUBNÍK KAMENNÝ NÁJEZDOVÝ 150x150x1000mm
- NOVÁ CHRANIČKA VODOVODU (KŠÚS SK)
- NOVÁ ASFALTOBETONOVÁ VOZOVKA
- NOVÁ ASFALTOBETONOVÁ VOZOVKA – NÁPOJENÍ NA STÁVAJÍCÍ STAV V RÁMCÍ ASFALTOVÝCH VRSTEV VOZOVKY
- NOVÁ KAMENNÁ DLAŽBA TL. 60mm (ŽULOVÉ ODSEKY)
- NOVÁ ROVINNÁ KAMENNÁ DLAŽBA TL. 60mm
- NOVÁ DLAŽBA Z ŽULOVÝCH KOSTEK TL. 80mm
- PŘESKLADÁNÍ STÁVAJÍCÍ BETONOVÉ DLAŽBY
- NOVÁ KAMENNÁ PALISÁDA 120x180x400mm
- NOVÁ ZELEŇ + OHUMUSOVÁNÍ
- NOVÝ NÁSTP + OHUMUSOVÁNÍ
- NOVÝ ZÁŘEZ + OHUMUSOVÁNÍ
- NOVÁ KAMENNÁ DLAŽBA DO BETONOVÉHO LŮŽE
- NOVÁ NEZPEVNĚNÁ KRAJNICE
- NOVÁ RELIEFNÍ KAMENNÁ DLAŽBA
- NOVÁ KAMENNÁ DLAŽBA
- OCHRANA STÁVAJÍCÍHO STROMU (POROSTU) S ČÍSELNÝM OZNAČENÍM (KŠÚS SK)
- STÁVAJÍCÍ STROM (POROST) URČENÝ KE KÁČENÍ S ČÍSELNÝM OZNAČENÍM (OBEK SRBSKO)
- OCHRANA STÁVAJÍCÍHO STROMU (POROSTU) S ČÍSELNÝM OZNAČENÍM (OBEK SRBSKO)

LEGENDA KATASTRU:

- HRANICE PARCELY KATASTRU NEMOVITOSTI
- ČÍSLO POZEMKOVÉ PARCELY KATASTRU NEMOVITOSTI
- ČÍSLO STAVEBNÍ PARCELY KATASTRU NEMOVITOSTI
- HRANICE TRVALÝCH ZABORŮ
- HRANICE DOČASNÝCH ZABORŮ

DRUHY POUŽITÝCH BETONŮ:

- ① BETON ČSN EN 206+A1 C20/25–XF3 (CZ)–C1 0–Dmax 22–S3

BETONOVÉ LŮŽE

LEGENDA INŽENÝRSKÝCH SÍTÍ:

- STÁVAJÍCÍ KANALIZACE DEŠŤOVÁ, PODZEMNÍ, NEOVĚŘENÁ (OBEK SRBSKO)
- RUŠENÁ KANALIZACE DEŠŤOVÁ (OBEK SRBSKO)
- NOVÁ KANALIZACE DEŠŤOVÁ (OBEK SRBSKO)
- NOVÝ VODOVOD (VAK BEROUN, a.s.)
- RUŠENÝ ULIČNÍ VPUST (KŠÚS SK)
- RUŠENÝ STŘEŠNÍ SVOD (OBEK SRBSKO)
- NOVÁ ULIČNÍ VPUST–ČÍSLO–VPRÁVO SE STANIČENÍM A PŘÍPOJKOU (KŠÚS SK)
- NOVÁ PRAHOVÁ VPUST–ČÍSLO–DĚLKA S PŘÍPOJKOU (KŠÚS SK)
- NOVÁ PRAHOVÁ VPUST–ČÍSLO–DĚLKA S PŘÍPOJKOU (OBEK SRBSKO)
- NOVÁ PODÉLNÁ DRENÁŽ (KŠÚS SK)
- NOVÁ KONTROLNÍ ŠACHTA–ČÍSLO–VLEVO SE STANIČENÍM (KŠÚS SK)
- NOVÝ STŘEŠNÍ SVOD–ČÍSLO–VLEVO SE STANIČENÍM (KŠÚS SK)
- NOVÝ STŘEŠNÍ SVOD–ČÍSLO–VLEVO SE STANIČENÍM (OBEK SRBSKO)

SEZNAM STAVEBNÍCH OBJEKTŮ:

- SO 101 - SILNICE II/116 A III/11614
- SO 102 - SILNICE III/11614
- SO 103 - VEŘEJNÝ PROSTOR - UL. SVATOJANSKÁ, V CHALOUPKÁCH A NÁVES U LÍPY
- SO 104 - VEŘEJNÝ PROSTOR - UL. ZA VODOU
- SO 201 - MOST EV.Č. 116-015
- SO 301 - DEŠŤOVÁ KANALIZACE
- SO 401 - VEŘEJNÉ OSVĚTLENÍ
- SO 501 - PŘELOŽKA STL PLYNOVODU

SEZNAM SOUVISEJÍCÍCH STAVEB:

- STAVBA - "PŘELOŽKA SILOVÉHO VEDENÍ NN, SRBSKO"
- STAVBA - "PPŘELOŽKA SDĚLOVACÍHO VEDENÍ, SRBSKO"

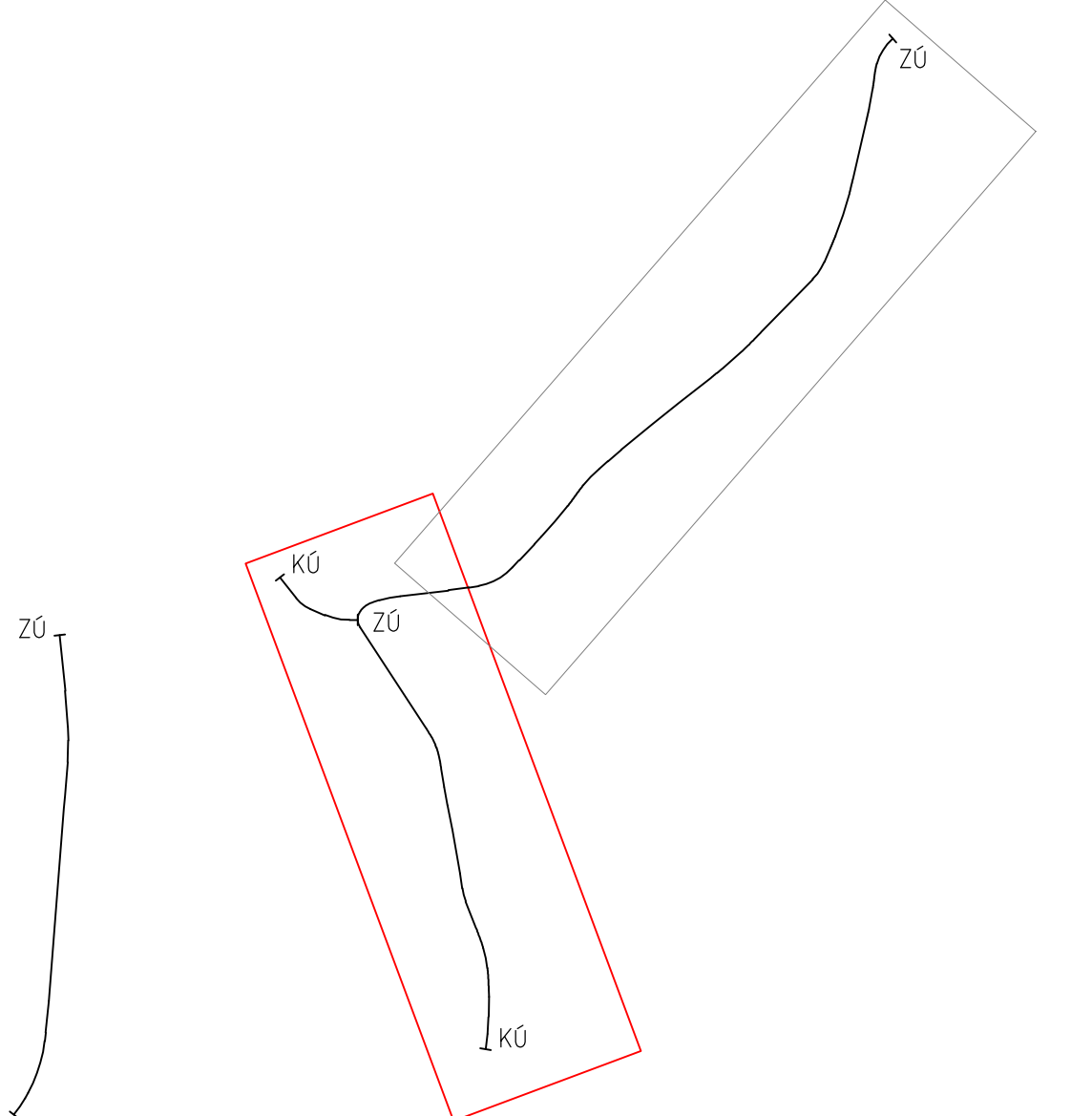
SEZNAM NAVAZUJÍCÍCH STAVEB:

- STAVBA - "ÚPRAVA VEŘEJNÝCH PROSTRANSTVÍ, SRBSKO"
- STAVBA - "OPRAVA POVRCHU KOMUNIKACE V UL. POD BORKEM, SRBSKO"
- STAVBA - "NOVOSTAVBA RD NA P.P.Č 18/8 A ST.P.Č. 663, K.Ú. SRBSKO U KARLŠTEJNA"
- STAVBA - "OPTIMALIZACE TRATI KARLŠTEJN (MIMO) - BEROUN (MIMO)"
- STAVBA - "PARKOVIŠTĚ U NÁDRAŽÍ, SRBSKO"

POZNÁMKY:

- ① PRO ZPŘEHLEDNĚNÍ NEJSOU NA VÝKRESE ZOBRAZENY A ZAKÓTOVÁNY NĚKTERÉ VIDITELNÉ HRANY.
- ② VÝKRES A PŘÍLOHA PROJEKTOVÉ DOKUMENTACE "D.1.1.1 – TECHNICKÁ ZPRÁVA" OBSAHUJE VEŠKERÉ NÁLEŽITOSTI PŘÍLOHY "D.1.1.2.8 – SOUŘADNICE HLAVNÍCH BODŮ", KTERÁ PROTO NENÍ SOUČÁSTÍ PROJEKTOVÉ DOKUMENTACE.

SCHÉMA:



ČÁST D.1
SO 101

Zhotovitel PO: PRAGOPROJEKT, a.s., K Rybáře 1668/16, 147 54 Praha 4, IČ: 45272387, www.pragoprojekt.cz, datová schránka: 4kfr54 Zpracovatelský útvar: Ateliér Praha I – K Rybáře 1668/16, 147 54 Praha 4, Tel.: 226 066 111, E-mail: mailbox@pragoprojekt.cz		Souřadnicový systém S-JTSK, Výškový systém BpV	
Novit/opravovatel:	Zodpovědný projektant:	Ředitel ateliéru Praha I:	
podpis:	podpis:	Ing. Vladimír KONÍČEK	
Technická kontrola:	Hlavní projektant:		
podpis:	podpis:		

Podobitel PO: M-PROJEKT, inženýrské a masové konstrukce, s.r.o., Vodní 970/1, 602 00 Brno, IČ: 27682328, Tel.: 533 446 080-2, E-mail: m-projekt@m-projekt.cz, www.m-projekt.cz			
Novit/opravovatel:	Zodpovědný projektant:	Jednatel společnosti:	
Ing. Martin MEJZLIK	Ing. Miroslav TOBEK	Ing. Martin VAŠAK	
podpis:	podpis:	podpis:	
Technická kontrola:	Hlavní projektant:	Zakázkové číslo:	
Ing. Miroslav TOBEK	Ing. Miroslav TOBEK	2019676	
podpis:	podpis:		

Kraj: STŘEDOČESKÝ		Číslo zakázky: 19-325-0	
Místo stavby: K.Ú. SRBSKO U KARLŠTEJNA		Číslo akce: 06-430	
Objednatel: KŠÚS STŘEDOČESKÉHO KRAJE, P.O., ZBOROVSKÁ 11, 150 21 PRAHA 5		Datum: 03/2020	
Název stavby:		Formát: Bx44	
II/116 A III/11614 SRBSKO, PRŮTAH		Měřítko: 1:500	
Objekt: SILNICE II/116 A III/11614		Stupeň: DŮR	
Příloha: SITUACE POZEMNÍ KOMUNIKACE - ČÁST 2		Číslo přílohy: D.1.1.2.1.02	